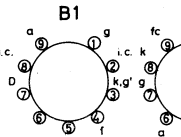
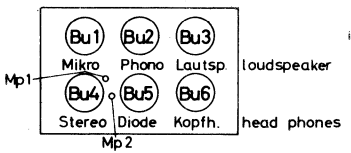


Ansicht von Außen
outside view

Röhrensocket-Schaltung
valve socket connection

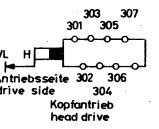
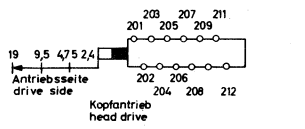
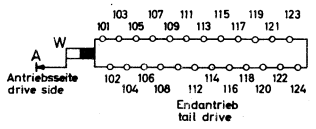


Sk	FUNKTION- function
0	Netzschalter mains switch
1	A-W-Schalter rec/ playswitch
2	Geschwindigkeitsumschalter speed selector
3	Vorlaufschalter forward switch
4	
5	Lautsprecherschalter loudspeaker switch
6	Spannungswähler voltage adapter
7	Kopfhörerschalter switch for headphones
Bk	Bandkontakt tape contact
Ak	Auslösekontakt für Stopaste release contact for stop button

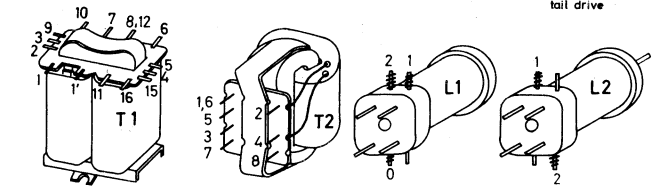
Sk 1 (contact 101-124)	
closed contact at:	
verbundener Kontakt bei:	
playback	recording
WIEDERGABE	AUFNAHME
122 - 124	122 - 120
120 - 112	118 - 124
121 - 117	121 - 123
119 - 115	117 - 119
111 - 113	116 - 115
105 - 108	106 - 105
106 - 107 - 101	111 - 112
	103 - 102

Sk 2 (contact 201-212)	
closed contact at:	
verbundener Kontakt bei:	
15/16 ips	1 7/8 ips
2,4 cm/sek	4,75 cm/sek
201-203-212	3 3/4 ips
	9,5 cm/sek
	21 - 207
	206 - 202
	211 - 209
	211 - 205
	208 - 202

Sk 3 (contact 301-307)	
closed contact at:	
verbundener Kontakt bei:	
for ward	stop
VORLAUF	HALT
301-303-304	307 - 301
305-306-302	



Kontaktfedern von Printseite aus gesehen
contact springs viewed from printed side



Gezeichnete Stellung für: (Sk6: Ansicht auf Lötflügel position drawn for: (Sk6: view on solder tags)

Alle Widerstände 0,25W bis auf R 65, R82=0,5W und R84=0,125W
all resistors except:

Sicherheitswiderstand
safety resistor
Instrument min 20k Ω / V

Kleine Änderungen vorbehalten!
minor changes reserved

Gilt auch für: EL3576/225
also valid for: